

硬質ポリ塩化ビニル管

# タフカラー

耐候性向上仕様 カラーパイプ



ISO 9001 JSAQ381/ISO 14001 JSAE276

 **日本プラスチック工業株式会社**

# たてどい用 耐候性向上仕様 カラーパイプ・継手

## 建物の意匠を活かすカラーバリエーション



シルバークレー

ココアブラウン

アイボリー

ミルクホワイト

グレー

**NEW** ダークグレー

外壁のデザインに合わせて配管材の色を選ぶ時代になりました。  
日本プラスチック工業は、6色のカラーパイプをラインナップ。  
パイプの外層には**耐候性向上樹脂**を使用し、長期間色合いを保ちます。

### 特長 Features

#### ●外壁に合わせて選べる6色



シルバークレー

[略号 SG]



ココアブラウン

[略号 CB]



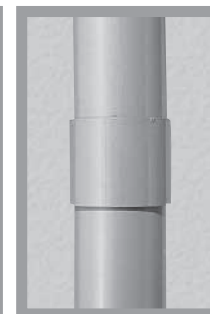
アイボリー

[略号 IV]



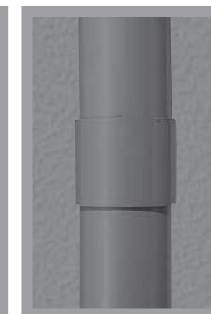
ミルクホワイト

[略号 MW]



グレー

[略号 GR]



ダークグレー

[略号 DG]

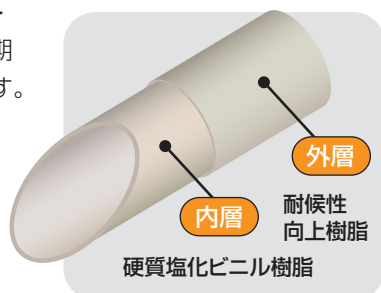
カラーパイプの色相  
(参考値)

マンセル値	色相	明度/彩度
色		
シルバークレー	2.5Y	7.5/1.0
ココアブラウン	8.0YR	5.0/1.4
アイボリー	2.7Y	7.4/2.3
ミルクホワイト	5.0Y	9.0/0.5
グレー	0.5PB	4.9/0.6
ダークグレー	N	4

注)参考値(近似値)ですので現物とは多少色味が異なります。よって、ペンキ等を製作される場合は現物合わせをお願いします。

#### ●耐候性向上仕様

パイプの外層部に耐候性向上樹脂をコーティング。  
紫外線による変色・退色を抑制し、長期間色合いを保ちます。



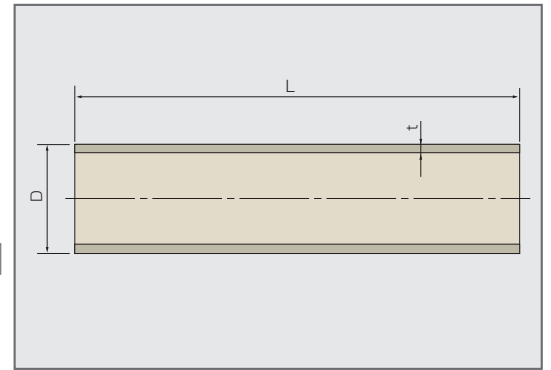
#### ●施工性に優れる

材質は硬質塩化ビニル樹脂を主体としておりますので  
軽量で加工も簡単に行えます。

#### ●種類豊富な品揃え

さまざまな配管に対応できるよう種類豊富な継手をラインナップしました。

# パイプの規格 (JIS K 6741)



## VP管

### 耐候性向上仕様

●品揃え品 / ★受注生産品

単位：mm

呼び径	外径D		厚さt		概略内径	長さL ±10	参考質量 (kg/本)	色						梱包数
	基準寸法	平均許容差	最小寸法	許容差				シルバーグレー	ココアブラウン	アイボリー	ミルクホワイト	グレー	ダークグレー	
50×4000	60.0	±0.2	4.1	+0.8	51	4000	4.488	●	●	●	●	●	●	5
65×4000	76.0	±0.3	4.1	+0.8	67	4000	5.780	●	●	●	●	●	●	5
75×3000	89.0	±0.3	5.5	+0.8	77	3000	6.606	●	●	●	●	●	●	3
75×4000	89.0	±0.3	5.5	+0.8	77	4000	8.808	●	●	●	●	●	●	3
100×3000	114.0	±0.4	6.6	+1.0	100	3000	10.227	●	●	●	●	●	●	2
100×4000	114.0	±0.4	6.6	+1.0	100	4000	13.636	●	●	●	●	●	●	2
125×4000	140.0	±0.5	7.0	+1.0	125	4000	17.856	●	●	●	●	●	●	2
150×4000	165.0	±0.5	8.9	+1.4	146	4000	26.804	●	●	●	●	●	●	1
200×4000	216.0	±0.7	10.3	+1.4	194	5000	40.516	★	●	★	★	★	★	1

備考 1.平均外径とは、任意箇所における相互に等間隔な2方向以上の外径定置の平均値をいう。  
2.参考質量とは、参考に示すものであって（比重1.43で計算）、規格の一部ではありません。

## VU管

### 耐候性向上仕様

●品揃え品 / ★受注生産品

単位：mm

呼び径	外径D		厚さt		概略内径	長さL ±10	参考質量 (kg/本)	色						梱包数
	基準寸法	平均許容差	最小寸法	許容差				シルバーグレー	ココアブラウン	アイボリー	ミルクホワイト	グレー	ダークグレー	
50×4000	60.0	±0.2	1.8	+0.4	56	4000	2.084	●	●	●	●	●	●	15
65×4000	76.0	±0.3	2.2	+0.6	71	4000	3.300	●	●	●	●	●	●	10
75×3000	89.0	±0.3	2.7	+0.6	83	3000	3.477	●	●	●	●	●	●	7
75×4000	89.0	±0.3	2.7	+0.6	83	4000	4.636	●	●	●	●	●	●	7
100×3000	114.0	±0.4	3.1	+0.8	107	3000	5.211	●	●	●	●	●	●	5
100×4000	114.0	±0.4	3.1	+0.8	107	4000	6.948	●	●	●	●	●	●	5
125×4000	140.0	±0.5	4.1	+0.8	131	4000	10.956	●	●	●	●	●	●	3
150×4000	165.0	±0.5	5.1	+0.8	154	4000	15.764	●	●	●	●	●	●	2
200×4000	216.0	±0.7	6.5	+1.0	202	4000	26.288	★	●	★	★	★	★	1

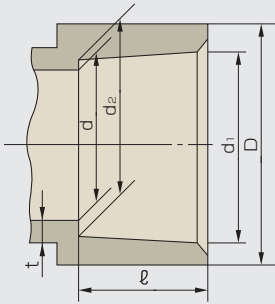
備考 1.平均外径とは、任意箇所における相互に等間隔な2方向以上の外径定置の平均値をいう。  
2.参考質量とは、参考に示すものであって（比重1.43で計算）、規格の一部ではありません。

# カラーDV継手

## 1. JIS K 6739品 (※呼び径200はAS12規格品、200×150はメーカー規格品)

### カラー継手 (DV) 受口の共通寸法 (JIS K 6739)

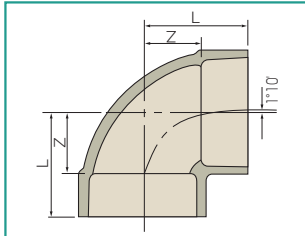
単位:mm



呼び径	d <sub>1</sub>		d <sub>2</sub>		ℓ		D	d		t
	基本寸法	許容差	基本寸法	許容差	基本寸法	許容差	最小寸法	基本寸法	許容差	最小寸法
50	60.35	±0.30	59.75	±0.30	25	±1	67	51.0	±0.9	3.1
65	76.40	±0.30	75.70	±0.30	35	±1	83	67.0	±0.9	3.1
75	89.45	±0.30	88.65	±0.30	40	±2	97	77.2	±0.9	3.6
100	114.55	±0.35	113.55	±0.35	50	±2	124	98.8	±1.0	4.5
125	140.70	±0.40	139.40	±0.40	65	±2	151	125.0	±1.2	5.4
150	165.85	±0.45	164.25	±0.45	80	±2	178	145.8	±1.3	6.3
※200	217.30	±0.55	214.70	±0.55	105	-0	227	202(参考)	-	5.5(参考)

※200はVU-DV継手 (AS12)

### 90° エルボ (略号 DL)



●品揃え品 / ■取扱商品

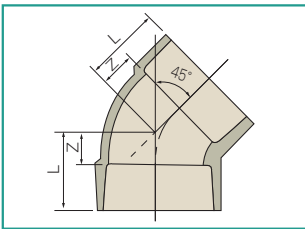
単位:mm

呼び径	Z	L	色						入り数 (個)
			シルバーグレー	ココアブラウン	アイボリー	ミルクホワイト	グレー	ダークグレー	
50	33	58	●	●	●	●	■	■	84
65	42	77	■	■	■	■	■	■	36
75	48	88	●	●	●	●	■	■	30
100	62	112	●	●	●	●	■	■	16
125	75	140	●	■	■	●	■	■	8
150	88	168	●	■	■	●	■	■	5
※200	110	216	■	■	■	■	■	■	4

※VU-DV継手です。



### 45° エルボ (略号 45L)



●品揃え品 / ■取扱商品

単位:mm

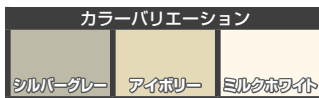
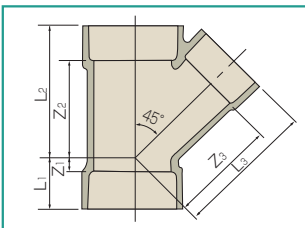
呼び径	Z	L	色						入り数 (個)
			シルバーグレー	ココアブラウン	アイボリー	ミルクホワイト	グレー	ダークグレー	
50	18	43	●	●	●	●	■	■	100
65	22	57	■	■	■	■	■	■	46
75	25	65	●	●	●	●	■	■	40
100	30	80	●	●	●	●	■	■	20
125	38	103	●	■	■	●	■	■	10
150	44	124	●	■	■	●	■	■	6
※200	48	153	■	■	■	■	■	■	4

※VU-DV継手です。



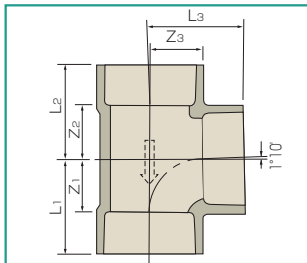
### 45° Y (略号 DY)

■取扱商品 単位:mm



呼び径	Z <sub>1</sub>	Z <sub>2</sub>	Z <sub>3</sub>	L <sub>1</sub>	L <sub>2</sub>	L <sub>3</sub>	色			入り数 (個)
							シルバーグレー	アイボリー	ミルクホワイト	
50	20	72	78	45	97	103	■	■		40
65	20	92	98	55	127	133	■	■		20
75	26	106	115	66	146	155	■	■	■	16
100	32	134	144	82	184	194	■	■	■	8
125	38	172	175	103	237	240	■			4
150	44	204	210	124	284	290	■			3
75×50	3	86	98	43	126	123	■	■	■	26
100×50	-8	98	118	42	148	143	■	■		16
100×65	3	110	125	53	160	160	■			14
100×75	19	118	132	69	168	172	■	■		10

## 90° Y (略号 DT)

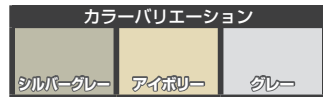
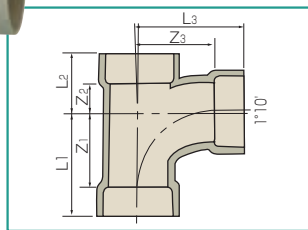


●品揃え品 / ■取扱商品 単位:mm

呼び径	Z <sub>1</sub>	Z <sub>2</sub>	Z <sub>3</sub>	L <sub>1</sub>	L <sub>2</sub>	L <sub>3</sub>	色						入り数 (個)
							シルバー グレー	ココア ブラウン	アイボリー	ミルク ホワイト	グレー	ダーク グレー	
50	34	34	34	59	59	59	●	●	●	●	■	■	50
65	42	43	42	77	78	77	■	■	■	■	■	■	24
75	48	49	48	88	89	88	●	●	●	●	■	■	24
100	62	63	62	112	113	112	●	●	●	●	■	■	12
125	75	76	75	140	141	140	●	■	■	●	■	■	6
150	89	90	89	169	170	169	●	■	■	●	■	■	4
*2 200	113	113	113	218	218	218	■	■	■	■	■	■	2
65×50	34	35	42	69	90	67	■	■	■	■	■	■	34
75×50	34	35	48	75	75	73	●	●	●	●	■	■	34
75×65	42	43	48	82	83	83	■	■	■	■	■	■	30
100×50	34	35	62	84	85	87	■	■	■	■	■	■	22
100×65	42	43	62	92	93	97	■	■	■	■	■	■	16
100×75	48	49	62	98	99	102	●	●	●	●	■	■	14
*1 125×75	49	51	75	114	116	115	■	■	■	■	■	■	8
*1 125×100	62	64	75	127	129	125	■	■	■	■	■	■	8
*1 150×75	51	53	88	131	133	128	■	■	■	■	■	■	7
*1 150×100	62	65	88	142	145	138	■	■	■	■	■	■	6
*2 200×150	88	88	113	198	198	193	■	■	■	■	■	■	2

\*1 印はメーカー規格品 \*2 は VU-DV 継手です。

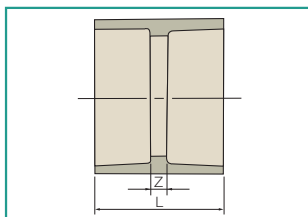
## 90° 大曲り Y (略号 LT)



■取扱商品 単位:mm

呼び径	Z <sub>1</sub>	Z <sub>2</sub>	Z <sub>3</sub>	L <sub>1</sub>	L <sub>2</sub>	L <sub>3</sub>	色			入り数 (個)
							シルバー グレー	アイボリー	グレー	
50	66	26	66	91	51	91	■	■	■	34
75	100	30	100	140	70	140	■	■	■	16
100	128	45	128	178	95	178	■	■	■	8
125	140	50	140	205	115	205	■	■	■	4
150	170	65	170	250	145	250	■	■	■	3
75×50	66	29	79	106	69	104	■	■	■	26
100×50	66	32	90	116	82	115	■	■	■	14
100×75	100	33	110	150	83	150	■	■	■	12
125×75	100	42	124	165	107	164	■	■	■	6
125×100	128	52	140	193	117	190	■	■	■	4
150×100	128	53	152	208	133	202	■	■	■	4

## ソケット (略号 DS)

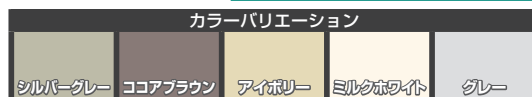
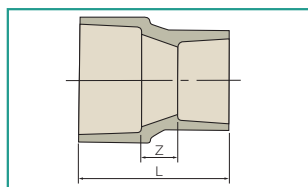


●品揃え品 / ■取扱商品 単位:mm

呼び径	Z	L	色						入り数 (個)
			シルバー グレー	ココア ブラウン	アイボリー	ミルク ホワイト	グレー	ダーク グレー	
50	3	53	●	●	●	●	■	■	160
65	3	73	■	■	■	■	■	■	74
75	4	84	●	●	●	●	■	■	70
100	4	104	●	●	●	●	■	■	34
125	4	134	●	■	■	●	■	■	14
150	4	164	●	■	■	●	■	■	12
* 200	5	215	■	■	■	■	■	■	6

\* VU-DV 継手です。

## インクリーザー (略号 IN)



■取扱商品 単位:mm

呼び径	Z	L	色						入り数 (個)
			シルバー グレー	ココア ブラウン	アイボリー	ミルク ホワイト	グレー	ダーク グレー	
65×50	20	80	■	■	■	■	■	■	100
75×50	25	90	■	■	■	■	■	■	120
75×65	25	100	■	■	■	■	■	■	90
100×50	30	105	■	■	■	■	■	■	54
100×75	30	120	■	■	■	■	■	■	48



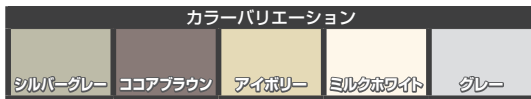
## 2. メーカー規格品 (取扱商品)

### スライドソケット



呼び径	色						入り数 (個)
	シルバー グレー	ココア ブラウン	アイボリー	ミルク ホワイト	グレー	ダーク グレー	
75	■	■	■	■	■	■	12
100	■	■	■	■	■	■	12
125	■	■	■	■	■	■	8
150	■	■	■	■	■	■	6

### Sソケット〔偏芯ソケット〕(略号SS)



呼び径	色						入り数 (個)
	シルバー グレー	ココア ブラウン	アイボリー	ミルク ホワイト	グレー	ダーク グレー	
75	■	■	■	■	■	■	15
100	■	■	■	■	■	■	10

備考

1. 本製品は VU 規格です。

### つまみ型掃除口 (略号CO)



写真はシルバーグレー  
呼び径 75、100  
※色、呼び径により形状が  
異なります。



呼び径	色						入り数 (個)
	シルバー グレー	ココア ブラウン	アイボリー	ミルク ホワイト	グレー	ダーク グレー	
50	■	■	■	■	■	■	40
75	■	■	■	■	■	■	50
100	■	■	■	■	■	■	20
125	■	■	■	■	■	■	12
150	■	■	■	■	■	■	6

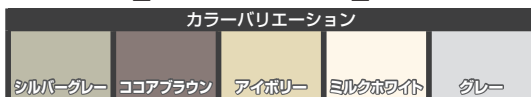
### 差込みソケット〔伸縮継手〕(略号ES-A / ES-D)

#### ■ES-A



A 型

B 型



#### ●ES-A

呼び径	型式	色					入り数 (個)
		シルバー グレー	ココア ブラウン	アイボリー	ミルク ホワイト	グレー	
50	A	■	■	■	■	■	60
65	A	■	■	■	■	■	40
75	B	■	■	■	■	■	30
100	B	■	■	■	■	■	15
125	A	■	■	■	■	■	10
150	A	■	■	■	■	■	8

備考

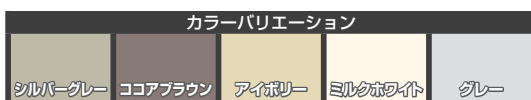
1. ゴム輪の材質 A 型はクロロブレン (CR)、B 型は EPDM です。
2. 本製品のゴム輪受口に接合するパイプ差し口には 1 ~ 2mm 程度の面取りが必要です。
- 又、接合滑剤には V スプレーか V ソープをご使用ください。
3. 呼び径 65 については、受口外径部のリップ山はありません。
4. 呼び径毎の伸縮量は下の通りです。

呼び径	40	50	65	75	100	125	150
伸縮量	±13	±11	±8	±10	±11	±13	±21

5. 都市再生機構標準品です。
6. 呼び径 65・125 は、パイプとは若干の色差があります。

#### ●ES-D (格好 ES-D)

#### ■ES-D (格好 ES-D)



呼び径	色					入り数 (個)
	シルバー グレー	ココア ブラウン	アイボリー	ミルク ホワイト	グレー	
100	■	■	■	■	■	15

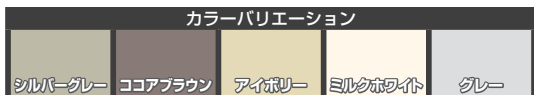
備考

1. 本製品は排水立て管用の伸縮継手です。
2. ゴム輪受口接合の際は、接続管は面取りし、専用滑材 V スプレーまたは V ソープをご使用ください。
3. 差し口側は VU-DV 継手または DV 継手と接着接合してください。

## やりとり<補修>ソケット〔伸縮継手〕(略号 ES-B プラス)



(滑剤レスゴム輪採用)

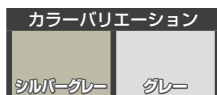


呼び径	色					入り数 (個)
	シルバー グレー	ココア ブラウン	アイボリー	ミルク ホワイト	グレー	
50	■	■	■	■	■	60
65	■	■	■	■	■	30
75	■	■	■	■	■	15
100	■	■	■	■	■	9
125	■	■	■	■	■	6
150	■	■	■	■	■	4

### 備考

1. ゴム輪の材質は、自己潤滑性クロロブレン (CR) です。
2. 本製品のゴム輪受口に接合するパイプ差し口には 1 ~ 2mm 程度の面取りが必要です。
3. ゴム輪接合部に滑剤レスゴム輪を使用しておりますので、滑剤は不要です。
4. 横引配管、縦引配管にて使用できます。
5. 都市再生機構標準品です。

## 伸縮継手 (ヤリトリ継手) (略号 SLR)



呼び径	色		入り数 (個)
	シルバー グレー	グレー	
200	■	■	2

### 備考

1. AS19 規格品です。
2. VU 管用です。
3. 挿し管には面取りが必要です。また、接合には接合滑剤 (V ソープまたは V スプレーをお使いください)。
4. 専用滑剤の塗布量が少ないと、やりとりが困難になります。
5. 立て配管、横引配管の双方に使用できます。ただし、横引配管の場合は、ゴム接合部奥に僅かな汚水溜まりが生じます。

## 片ネジ管



呼び径	色						入り数 (個)
	シルバー グレー	ココア ブラウン	アイボリー	ミルク ホワイト	グレー	ダーク グレー	
75	■	■	■	■	■	■	25
100	■	■	■	■	■	■	15

## スライドチーズ (略称 ST)



呼び径	色						入り数 (個)
	シルバー グレー	ココア ブラウン	アイボリー	ミルク ホワイト	グレー	ダーク グレー	
75	■	■	■	■	■	■	12
75×50	■	■	■	■	■	■	18
100	■	■	■	■	■	■	8
100×75	■	■	■	■	■	■	8

### 備考

1. スライド部に止水性はありません。

## 警告と注意



### 警告

#### 残材・廃材の現場焼却禁止

塩ビ管・継手の廃材や残材は、現場焼却しないでください。塩ビ管・継手は、燃やすと有害な塩化水素ガスが発生し、とても危険です。絶対に燃やさないでください。



### 注意

#### 荷扱い時の事故防止

塩ビ管の大口径管、また、小口径管も結束単位によっては重くなります。荷くずれや管上からの転落などによる事故防止のため、荷扱いには充分御注意ください。



### 注意

#### 他用途への使用禁止

塩ビ管・継手には、各種の規格があり、水道用、下水道用などの用途が決められています。規格は強度・使用条件などから決められたものです。その他の用途に使用すると強度不足により破壊事故などの原因になります。



### 注意

#### 接着剤の保管、取扱いに注意

接着剤は引火しやすいため、消防法の危険物に該当します。保管にあたっては、法令及び市町村条例を守ってください。また、有機溶剤が含まれていますので、使用時は換気と火気に充分注意して、それぞれの取扱い説明にしたがった作業を行ってください。



## 日本プラスチック工業株式会社

●ホームページアドレス <https://www.nipplasi.co.jp>

- 本社** 〒485-0826 愛知県小牧市東田中字西田100番地の1  
TEL.0568-72-2011 FAX.0568-73-7987
- 東京支店** 〒103-0021 東京都中央区日本橋本石町3丁目2番12号(社労士ビル 9階)  
首都圏営業所 TEL.03-6225-5722 FAX.03-6225-5727
- 仙台営業所** 〒983-0852 宮城県仙台市宮城野区榴岡4丁目12番12号(L.Biz仙台 5階)  
TEL.022-791-1223 FAX.022-791-1227
- 北関東営業所** 〒330-0802 埼玉県さいたま市大宮区宮町2丁目81番地(いちご大宮ビル 6階)  
TEL.048-640-5333 FAX.048-640-5335
- 大阪支店** 〒532-0003 大阪府大阪市淀川区宮原4丁目1番14号(住友生命新大阪北ビル 6階)  
関西営業所 TEL.06-6398-5566 FAX.06-6398-5575  
中四国営業所
- 名古屋支店** 〒485-0826 愛知県小牧市大字東田中字西田100番地の1  
中部営業所 TEL.0568-72-2012 FAX.0568-73-7987
- 福岡営業所** 〒812-0016 福岡市博多区博多駅南2丁目1番5号(博多サンシティビル 2階)  
TEL.092-472-5383 FAX.092-475-0492
- 産業資材営業部** 〒485-0826 愛知県小牧市大字東田中字西田100番地の1  
本社 TEL.0568-72-2013 FAX.0568-73-7987  
東京 〒103-0021 東京都中央区日本橋本石町3丁目2番12号(社労士ビル 9階)  
TEL.03-6225-5725 FAX.03-6225-5727

ISO9001 本社／本社工場／美濃工場 審査登録

ISO14001 本社／本社工場／美濃工場 審査登録

JIS K 6741 (硬質ポリ塩化ビニル管) 製品認定番号：JW0407001

○カタログ記載の規格仕様・設計価格は製品改良のため、予告なく変更することがありますのでご了承ください。  
○許容差のない数値は標準値です。製品の写真の色は実物と異なります。

