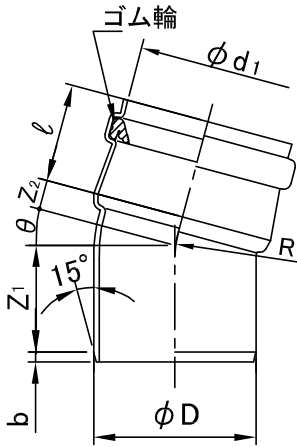
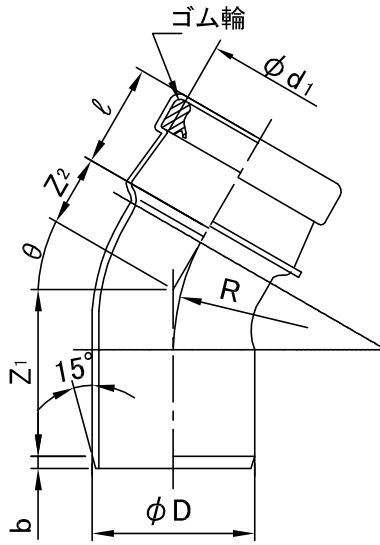


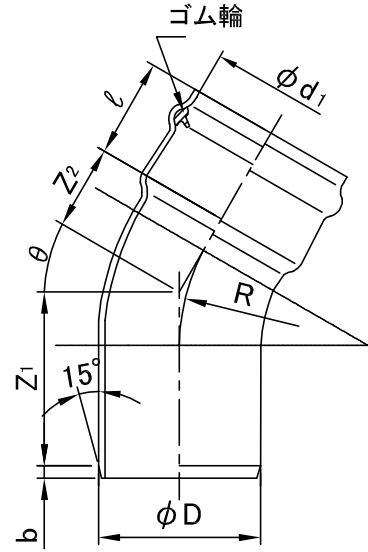
呼び径150射出成形品
及び75度、90度形状



呼び径100、200
射出成形品形状




二次加工品形状



単位：mm

対象品 射出 成形品	二次 加工品	呼び径	θ (°)	受口内径 d1 (最小)	ℓ		Z1±15		Z2±15		D	R		b	参考質量(kg)		
					射出 成形品	二次 加工品	射出 成形品	二次 加工品	射出 成形品	二次 加工品		射出 成形品	二次 加工品		射出 成形品	二次 加工品	
-	-	100	15	115.0	-	90±5	-	110	-	51	114±0.4	107	200	6	-	0.5	
-	-		30		-	90±5	-	138	-	79					-	0.6	
-	-		45		68±5	90±5	155	167	35	108					-	0.6	0.7
-	-		60		-	90±5	-	199	-	141					-	0.8	
-	-		●75		-	79±5	-	203	-	80					-	0.9	
-	-		●90		-	79±5	-	227	-	105					-	1.0	
-	-	125	15	141.0	-	99±5	-	118	-	53	140±0.5	-	200	8	-	0.8	
-	-		30		-	99±5	-	146	-	81					-	1.0	
-	-		45		-	99±5	-	175	-	110					-	1.0	
-	-		60		-	99±5	-	207	-	143					-	1.3	
-	-		●90		-	89±5	-	260	-	192					-	1.6	
-	-		150		15	166.0	100±5	108±5	129	129					30	59	165±0.5
-	-	30		100±5	108±5		159	159	30	89	-	1.3	1.3				
-	-	45		100±5	108±5		191	191	55	121	-	1.6	1.8				
-	-	60		100±5	108±5		227	227	75	157	-	1.8	2.1				
-	-	●75		-	100±5		-	248	-	98	-	-	2.2				
-	-	●90		-	100±5		-	320	-	252	-	-	2.4				
-	-	200	15	218.0	-	126±5	-	149	-	72	216±0.7	120	280	12 (13)	-	2.5	
-	-		30		115±5	126±5	200	187	53	110					-	2.8	3.0
-	-		45		-	126±5	-	228	-	151					-	-	3.5
-	-		60		-	126±5	-	274	-	199					-	-	4.1
-	-		●75		-	120±5	-	303	-	131					-	-	4.3
-	-		●90		-	120±5	-	337	-	166					-	-	4.5

- 備考 1. 日本下水道協会規格 JSWAS K-1規格品。
 2. ●印はメーカー規格品
 3. ゴム輪の材質は良質のスチレンブタジエンゴム(SBR)であり、品質は JIS K 6353(水道用ゴム)の I 類Aに準じます。
 4. ゴム輪受口は、取付け管形とします。
 5. 表中の<>の寸法は射出成形品の寸法を表します。
 6. 許容差を明記していない寸法は、参考寸法です。

図名	ゴム輪受口曲管 〈 角度SR 〉	図番	5521-01-01 
株式会社クボタケミックス		年月日	2019.9.6 S